

Einzelbüro zu vermieten

Plattis 5 – 9476 Weite

Ihr Kontakt

Anfragen oder Termine für eine Besichtigung erhalten Sie

Alexander Zogg +41 81 511 31 31

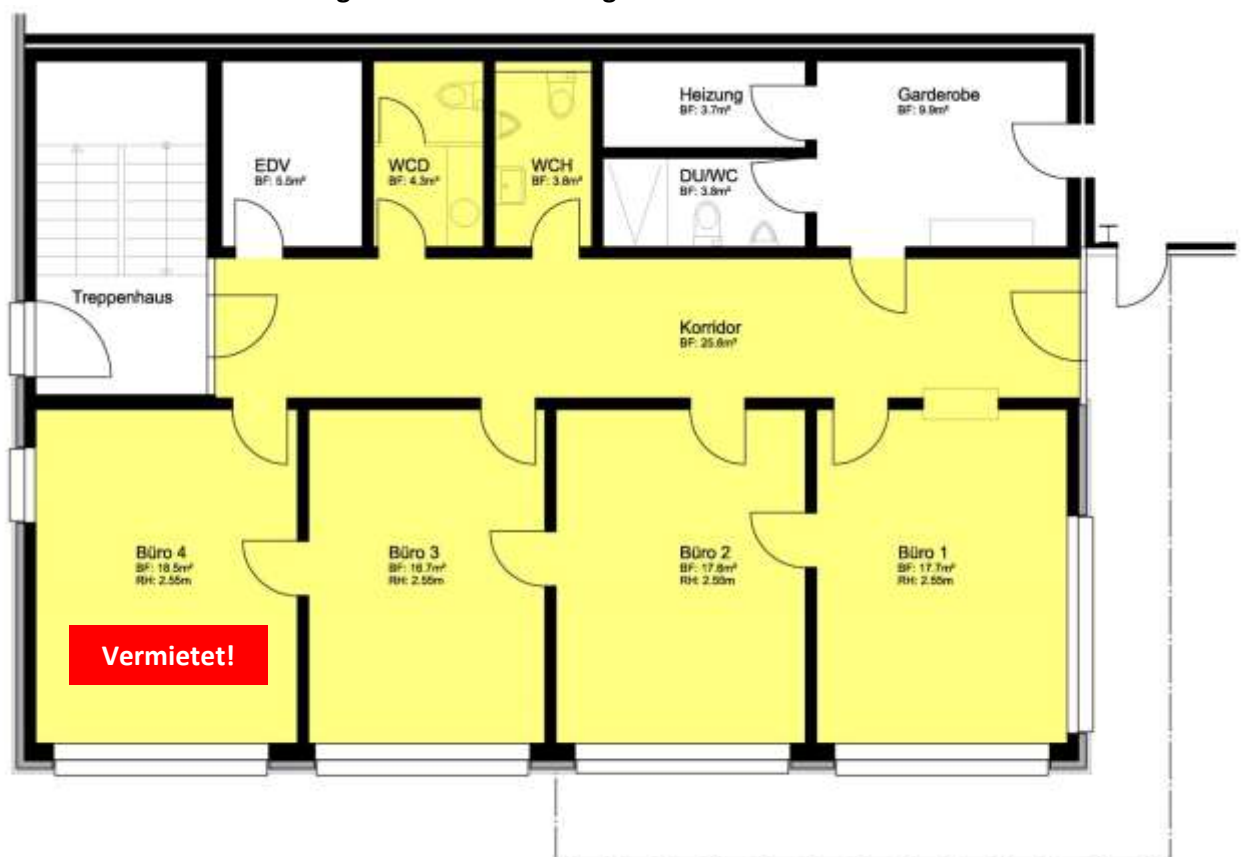
alexander.zogg@muellerazmoos.ch

Markus Ambühl +41 81 511 31 32

markus.ambuehl@muellerazmoos.ch

Grundriss (gelb)

- Fläche Total ca. 110 m²
- 4 Büro's à je ca. 18 m²
- 2 WC und Korridor zur gemeinsamen Nutzung



Parkplätze

Stehen rechts vom Eingang sowie an der Hauptstrasse zur Verfügung. Die Anzahl gewünschte Parkplätze mieten sie entsprechend dazu. Parkplatzmiete CHF 30.- pro Monat und Aussenplatz.

Eingangsbereich



Korridor



Büro Empfang (ca. 18 m²)



Fliessenboden

Theke / Schalter



- mit Glasscheiben vorhanden. Ein umrüsten auf einen geschlossenen Schalter ist möglich.
- Eine Brückenwaage kann zusätzlich gemietet und somit betrieben werden. Die monatliche Miete für die Brückenwaage beträgt CHF 400.-.

Büro 1 (ca. 18 m²)



Büro mit direktem Zugang. Fliesenboden

Büro 2 (ca. 18 m²)



Büro mit direktem Zugang. Eichenholzboden

Einzelbüro zu vermieten

Plattis 5 – 9476 Weite

Büro 3 (ca. 18 m²)



Eck-Büro Nord mit direktem Zugang. Eichenholzboden

Ausbau / Infrastruktur

In sämtliche Büro's ist die nötige Infrastruktur (Strom, Licht, usw.) vorhanden. Ein Internetzugang mit adäquater Leistung wird zur Verfügung gestellt.

Allfällige Anpassungen am Innenausbau werden mit einem künftigen Mieter besprochen und können auf Wunsch noch vorgenommen werden. Spezielle Anpassungen werden dem Mieter in Rechnung gestellt und müssen bei Mietende auf Kosten des Mieters zurückgebaut werden. Ein Übernahme- bzw. Rückgabeprotokoll wird erstellt.

Die Möblierung des Büro's ist Sache des Mieters. Ein Briefkasten steht zur Verfügung.

Verwendungszweck

Die Räume dürfen ausschliesslich zum Zweck von Bürotätigkeiten verwendet werden. Eine andere Tätigkeit bzw. Verwendungszweck bedarf der Freigabe des Vermieters und ist nur mit schriftlicher Zustimmung / Vereinbarung erlaubt.

Einzelbüro zu vermieten

Plattis 5 – 9476 Weite



Miete und Mietkaution

Die monatliche Miete je Büro (ca. 18 m²) beträgt **CHF 280.-** und ist jeweils zum Ersten des Monats im Voraus mit den Nebenkosten fällig. Die Miete sowie die Nebenkosten sind indexiert und unterlegen dem Landesindex für Konsumentenpreise bei Vertragsunterzeichnung.

Die Mietkaution beträgt 2 Monatsmieten und ist vor der Schlüsselübergabe fällig.

Nebenkosten

Die Nebenkosten für Wasser, Abwasser, Heizung, Internetanschluss ohne Abo, Strom für die Büroinfrastruktur (keine Grossverbraucher Geräte) werden pauschal abgerechnet.

Die monatliche Pauschale beträgt CHF 100.-.

Der Gemeinschaftsbereich (Korridor, WC Anlagen, Eingangsbereich) wird wöchentlich gereinigt. Die Fenster und Rollläden werden durch den Vermieter gereinigt. Dieser Aufwand wird mit CHF 50.- je Monat dem Mieter belastet. Die Reinigung des persönlichen Büro ist Sache des Mieters.

Der Kehricht kann in den offiziellen, gebührenpflichtigen Abfallsäcken wöchentlich am Dienstag entsorgt werden.

Mehrwertsteuer

Die gesetzliche Mehrwertsteuer wird auf die entsprechenden Beträge zusätzlich erhoben.

Mietbeginn / Dauer / Kündigung

Die Büro's können ab 1. Oktober 2023 bezogen werden.

Die Mindestmietdauer beträgt 12 Monate. Eine Kündigung kann unter Einhaltung einer Frist von 6 Monaten erfolgen, jedoch nicht auf den 31. Dezember.

Betriebsauszug

Der Mieter ist verpflichtet dem Vermieter vor Vertragsunterzeichnung einen aktuellen Betriebsauszug vorzulegen.

Versicherung

Der Mieter ist verpflichtet eine angepasste Haftpflichtversicherung dem Vermieter bei Bezug der Räumlichkeiten schriftlich bekannt zu geben.